



ELECYLINDER

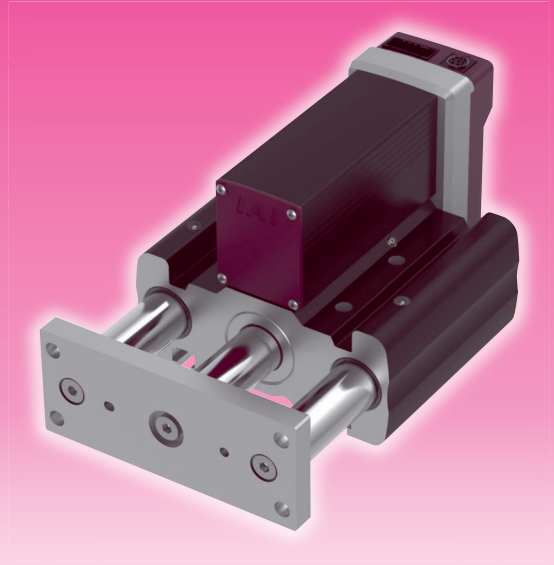
传送带工件停止专用e电缸

挡块电缸

EC-ST15

产品特点

- 适用于无气源传送带输送线的工件阻挡
- 最大工件重量50kg
- 最高工件冲击速度40m/min (工件重量9kg时)



| 电缆长度 | |
|------|------------|
| 电缆记号 | 电缆长度 |
| 0 | 无电缆(带连接端子) |
| 1~3 | 1~3m |
| 4~5 | 4~5m |
| 6~10 | 6~10m |

| 选项 | |
|-------------|------|
| 名称 | 选项记号 |
| 刹车 | B |
| 反原点规格(注1) | NM |
| PNP规格 | PN |
| 电源2系统规格 | TMD2 |
| 免电池绝对型编码器规格 | WA |
| 无线通信规格 | WL |
| 无线通信轴动作对应规格 | WL2 |

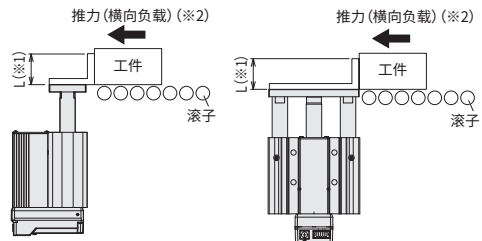
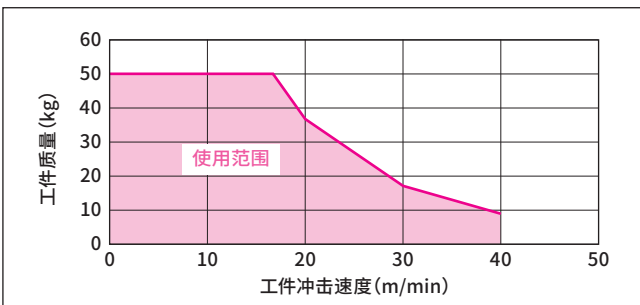
(注1) 标准规格的原点位置设置在反马达侧。
原点位置请参阅背面的尺寸图。

| 主要规格 | | | |
|--------|------------|-----------------|-----|
| 导程 | 滚珠丝杆导程(mm) | 3 | |
| 水平 | 负载质量(注2) | 负载质量(kg) (省电无效) | 5 |
| | 速度/加减速度 | 最高速度(mm/s) | 200 |
| | | 最低速度(mm/s) | 4 |
| | | 额定加减速度(G) | 0.3 |
| | | 最高加减速度(G) | 0.5 |
| 垂直 | 负载质量(注2) | 负载质量(kg) (省电无效) | 3 |
| | 速度/加减速度 | 最高速度(mm/s) | 200 |
| | | 最低速度(mm/s) | 4 |
| | | 额定加减速度(G) | 0.3 |
| | | 最高加减速度(G) | 0.5 |
| 刹车 | 刹车规格 | 无励磁动作电磁刹车 | |
| | 刹车保持力(kgf) | 12.5 | |
| 行程(mm) | | 50 | |

(注2) 速度200mm/s、加减速度0.5G时。

| | |
|-----------|---------------------|
| 驱动方式 | 滚珠丝杆 φ10mm 滚珠C10 |
| 重复定位精度 | ±0.15mm |
| 拉杆 | φ25mm 材质: 铝 硬质耐酸铝处理 |
| 导向轴 | S45C |
| 前部托架 | S45C |
| 使用环境温度与湿度 | 0~40°C、85%RH以下(无结露) |
| 防护等级 | IP20 |
| 耐振动、耐冲击 | 4.9m/s ² |
| 对应国际规格 | CE标志、RoHS指令 |
| 马达种类 | 脉冲马达 |
| 编码器种类 | 增量型/免电池绝对型 |
| 编码器分辨率 | 800 pulse/rev |
| 交货期 | 记载在主页[交货期查询]中 |

工件质量、工件冲击速度的关系图



(※1) L尺寸请限制在50mm以内使用。
(※2) 传送带等的推力, 请控制在允许负荷500N以下。

